



**CLEANING  
THE  
WORLD**

---

**QUALITY > INNOVATION > KNOW-HOW > SERVICE**

---

L'AZIENDA  
THE COMPANY



La Divisione Professional del Gruppo ARIX mette a disposizione degli operatori della pulizia professionale, dell'Ho. Re. Ca e dell'Industria un'ampia gamma di prodotti di successo sviluppati sotto i marchi ARIX, TONKITA e TONKITA we like green, capaci di soddisfare ogni esigenza in termini di **prestazione e prezzo.**

*Arix Professional Division provides HO.RE.CA., industrial and professional cleaning operators, a wide range of successful products under the ARIX, TONKITA and Tonkita we like green brands, **satisfying performance, function and price.***

**CLEANING  
THE  
WORLD**

## CRESCITA E SVILUPPO INTERNAZIONALE



Il Gruppo ARIX rappresenta oggi uno dei più importanti produttori del Cleaning a livello mondiale. Al pari della capacità produttiva è cresciuta anche la dimensione internazionale del gruppo che oggi può contare su impianti situati in Polonia, Gran Bretagna e Cina, accanto agli storici stabilimenti italiani di Viadana in provincia di Mantova.

## GROWTH AND INTERNATIONAL DEVELOPMENT

*The ARIX Group is one of the leading European and worldwide Manufacturers of cleaning items. The international dimension of the group and our production capacity have grown over the years so that we can now count on additional plants located in Poland, Great Britain and China, while the Italian headquarters and main production facilities are in Viadana, Mantova Province.*

## QUALITÀ ED EFFICIENZA

L'ampliamento della gamma e delle produzioni sotto i marchi "ARIX Professional", "Tonkita Professional" e "Tonkita Professional we like green" mira a offrire al cliente un servizio sempre più ampio ed interessante garantendo **costi industriali sempre più competitivi e il mantenimento di elevati standard qualitativi.**

## QUALITY & EFFICIENCY

*"Arix Professional", "Tonkita Professional" and "Tonkita Professional we like green" with their extensive product range and growing production present a wide, certified, whilst all at competitive prices and delivered with high levels of service.*



## INNOVAZIONE

Lo sviluppo della produzione consente ad Arix di sostenere **crescenti investimenti in Ricerca & Sviluppo mirati all'innovazione** nell'ambito dei processi industriali e dell'utilizzo di nuovi materiali.

## R&D

*The development of the Production Capabilities, allows Arix to support growing R&D designed to innovate in the fields of industrial processes and materials research.*

## ESPERIENZA E KNOW-HOW

Anche in virtù di **oltre 50 anni di esperienza nel settore**, Arix detiene un know-out distintivo che le permette di sviluppare un'ampia gamma di prodotti con alti livelli di specializzazione.

## BACKGROUND AND KNOW-HOW

*After more than fifty-years of experience in the market, Arix holds a remarkable know-how allowing the development of a wide range of products with high levels of focus on the World of Cleaning.*



## IL GRUPPO THE GROUP



**ARIX Unit 2**  
Produzione Scope e Strumenti - Brooms & Tools Manufacturing  
Total Area: 10.000 mq - Buildings: 8.000 mq



**ARIX Logistics Terminal**  
Piattaforma Distributiva - Logistics Terminal  
Total Area: 48.000 mq - Buildings: 10.200 mq



## **ARIX Headquarters**

Produzione Spugne e Panni - Sponges & Cloths Manufacturing  
Total Area: 18.200 mq - Buildings: 9.500 mq



**ARIX Polska**  
Produzione Spugne - Panni e Filato Plastico  
Sponges, Bristles and Plastic Yarn Manufacturing  
Total Area: 69.000 mq - Buildings: 9.000 mq



**ARIX Europe**  
Unità Logistico-Commerciale UK, Irlanda e Nord Europa  
Northern Europe Sales and UK & Eire Distribution  
Total Area: 48.500 mq - Buildings: 3.000 mq



**ARIX China**  
Produzione e Distribuzione Cina  
Manufacturing & Distribution in China  
Total Area: 3.360 mq - Buildings: 1.700 mq

## LE LINEE THE LINES



STRUMENTI DI PULIZIA / CLEANING TOOLS

9



STRUMENTI DI PULIZIA / CLEANING TOOLS

8



PANNI MICROFIBRA / MICROFIBER	26
PANNI MULTIUSO E PAVIMENTO / MULTIPURPOSE AND FLOOR CLOTHS	34
SPUGNE E FIBRE / SPONGE AND SCOURERS	42
ABRASIVI / STEEL SCOURERS	50

## STRUMENTI DI PULIZIA

### CLEANING TOOLS



#### ELEVATE PRESTAZIONI

Grazie ad un polo produttivo fra i più importanti d'Europa per capacità produttiva e **livello tecnologico dei macchinari**, alla ricerca delle **migliori materie prime** ed al rigoroso **controllo di qualità** dei propri prodotti, Tonkita Professional offre una gamma completa di strumenti per la pulizia in grado di garantire elevate prestazioni in termini di **rimozione di ogni tipo di sporco**, **praticità d'uso** e **resistenza**.

#### INNOVAZIONE & SVILUPPO SOSTENIBILE

Le setole delle nostre scope utilizzano **un filato ottenuto interamente da scaglie di PET riciclato** presso lo stabilimento della filiale di Kleszczów (Arix Polska), a dimostrazione della capacità di Arix di coniugare innovazione di processo e prodotto con il rispetto per l'ambiente.

#### SPECIALIZZAZIONE

La gamma di scope a marchio Tonkita Professional è la più ampia potendo **soddisfare ogni tipo di esigenza di pulizia per qualsiasi ambiente**. Questo è reso possibile dalla grande varietà di setole utilizzate che si distinguono per piumatura, calibro, rigidità, morbidezza, inclinazione determinando **per ogni scopa la specifica destinazione d'uso**.

#### HIGH PERFORMANCES

*Thanks to one of the most important production sites in Europe in terms of capability and **technological levels of machinery**, to the search for **the best raw materials** and to the strict quality control of its products, Tonkita Professional offers a complete range of tools able to **guarantee high cleaning performance, ease of use and durability**.*

#### INNOVATION & SUSTAINABLE DEVELOPMENT

*Our broom bristles are made of **recycled PET flakes, extruded into recycled filaments** in our Kleszczów plant (Arix Polska), revealing Arix's ability to combine process innovation along with respect for the environment.*

#### SPECIALIZATION

*Tonkita Professional offers the widest range of brooms, defined by a variety of features such as size, shape, inclination, stiffness, softness and feathering levels for **the perfect cleaning solution for all kind of surfaces**.*

**> NEW**

**WE LIKE GREEN**

**Tonkita**  
PROFESSIONAL

**L'UNICA GAMMA  
DI PRODOTTI RICICLATI  
E RICICLABILI PER IL  
PROFESSIONAL**

**THE ONLY RECYCLED  
AND RECYCLABLE  
PRODUCT RANGE FOR  
PROFESSIONAL MARKET**

**RECYCLED  
CERTIFIED  
RECYCLABLE**

8

9



## INDOOR ECO

&gt; NEW

Art. 4 670



Scopa per interni realizzata con materiali riciclati e riciclabili certificati provenienti da raccolta differenziata. Linea leggera e affusolata, pratica per tutti gli ambienti.

**Consigli d'uso:** per uso in ambienti interni su tutti i tipi di pavimento.

Indoor broom made of certified recycled and recyclable materials. Indoor broom with compact and durable head produced from post-industrial and post-consumer recycled and recyclable material. Slim and light design with tapered ends make easier enter the corners and tight spaces.

**Scope of use:** ideal for indoor use on any surfaces.

## CARATTERISTICHE - FEATURES

**Materiale:** Base: PP riciclato  
**Setole:** PET riciclato senza l'aggiunta di coloranti chimici  
**Misure:** Base: cm. 25,5 x 4  
**Diametro fibra:** mm. 0,28  
**Lunghezza fibra sporgente:** cm. 8

**Material:** Block: recycled PP  
**Bristles:** Recycled PET - No dyes  
**Dimensions:** Block: 25,5 x 4 cm.  
**Filament diameter:** 0,28 mm.  
**Filament length:** 8 cm.



10

Cartone/Carton  
8008990944795

1

Confezione/Unit  
8008990006707

## MOP ECO PLUS

&gt; NEW

Art. 4 675R



Mop in plastica riciclata e riciclabile certificata proveniente da raccolta differenziata, con fibre di cotone riciclato. Elevata assorbenza, morbidezza e resistenza all'uso

**Consigli d'uso:** adatto per ogni tipo di pavimento.

Floor mop made of certified recycled and recyclable materials. Mop with compact and durable joint, made of post-industrial and post-consumer certified recycled and recyclable material. This mop is made with 100% regenerated fibers. Soft, absorbent and durable. **Scope of use:** ideal for all washable floors. Well rinse and squeeze the mop after each use.

## CARATTERISTICHE - FEATURES

**Composizione:** composizione non determinata con fibre di cotone rigenerato  
**Boccola:** PP riclato  
**Misure:** Lunghezza: cm. 34 (panno + cappuccio)  
**Peso:** gr. 280 (panno + cappuccio)

**Composition:** with recycled cotton and others regenerated fibers  
**Socket:** PP recycled  
**Dimensions:** Length: 34 cm.  
**Weight:** 280 gr.



16

Cartone/Carton  
8008990944771

1

Confezione/Unit  
8008990067500

## IN &amp; OUT ECO

&gt; NEW

Art. 4 672



Scopa per interni/esterni realizzata con materiali riciclati e riciclabili certificati provenienti dalla raccolta differenziata. Attacco manico inclinato e asimmetrico per un maggior comfort dell'operatore. Setole semi-rigide per rimuovere lo sporco più ostinato, molto lunghe e inclinate per raggiungere agevolmente anche gli spazi più stretti.

**Consigli d'uso:** pulizia per interni, cucine, bar; pulizia in esterni, in particolare per superfici ruvide.

Outdoor broom made of certified recycled and recyclable materials. Outdoor broom with compact and durable head produced from post-industrial and post-consumer recycled and recyclable material. Ergonomic and asymmetric design. The tilted neck/handle fitting eases a natural posture for more comfortable use. Recycled and recyclable rigid and semi-rigid bristles are the best for cleaning of rough surfaces.

**Scope of use:** ideal for indoor/outdoor use on any surfaces.

## CARATTERISTICHE - FEATURES

**Materiale:** Base: PP riciclato  
**Setole:** PET riciclato senza l'aggiunta di coloranti chimici  
**Misure:** Base: cm. 23,5 x 3  
**Diametro fibra:** mm. 0,55  
**Lunghezza fibra sporgente:** cm. 11-12

**Material:** Block: recycled PP  
**Bristles:** Recycled PET - No dyes  
**Dimensions:** Block: 23,5 x 3 cm.  
**Filament diameter:** 0,55 mm.  
**Filament length:** 11-12 cm.



12

Cartone/Carton  
8008990944788

1

Confezione/Unit  
8008990067203

## BUCKET ECO 13

&gt; NEW

Art. 4 676P



Secchio mono vasca con strizzatore, realizzati con materiali riciclati e riciclabili certificati provenienti da raccolta differenziata: capacità 13 Lt. Resistente e pratico da vuotare grazie alla presa vuota-facile.

Oval shaped bucket and wringer made with certified recycled and recyclable material only. Compact and durable, with double socket for an easy emptying. Capacity 13 Lt.

## CARATTERISTICHE - FEATURES

**Materiale:** PP riciclato  
**Misure:** Ingombro tot.: cm. 36 x 29,5 x 30h.  
**Capacità:** 13 Lt.

**Material:** recycled PP  
**Dimensions:** Bucket: 36 x 29,5 x 30h cm.  
**Capacity:** 13 Lt.



12

Cartone/Carton  
8008990944764

1

Confezione/Unit  
8008990676016



## FLEXO ECO XXL

> NEW

Art. 4 681P



Alzaimmondizia extra-capiente e reclinabile, realizzato con materiali riciclati e riciclabili certificati provenienti da raccolta differenziata. Manico reclinabile filettato per garantire la migliore tenuta in tutte le condizioni di utilizzo.

Long screwed and foldable handled dustpan completely made of certified recycled and recyclable plastic material. Large size: wide and deep dustpan to pick up more dirt in just one time. The threaded and foldable plastic handle grants a better grip and space-saving.



### CARATTERISTICHE - FEATURES

**Materiale:** PP riciclato  
**Misure: Base:** cm.29,5 x 26 x 82h.  
**Manico:** cm. 77,5 - ø cm. 2,04

**Material:** recycled PP  
**Dimensions: Pan:** cm.29,5 x 26 x 82h.  
**Handle:** 77,5 cm. - ø 2,04 cm.



Cartone/Carton  
 8008990944757

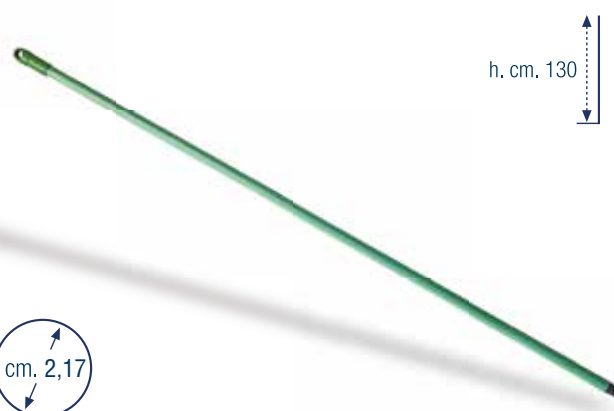


Confezione/Unit  
 8008990681010

## MANICO ECO

> NEW

Art. 4 674



h. cm. 130

cm. 2,17

Manico realizzato in metallo riciclato, con cappuccio e filetto italiano realizzati in plastica riciclata e riciclabile certificata proveniente da raccolta differenziata. Speciale rivestimento anti-scivolo.

Metal handle made with recycled materials. The special handle texture provides an anti-slip effect for a more secure grip. Swivel joint, made of certified recycled and recyclable plastic materials, allows easy storage of the handle.



### CARATTERISTICHE - FEATURES

**Materiale:** Acciaio riciclato plastificato filetto italiano  
**Manopola:** PP riciclato  
**Vite:** PP riciclato  
**Misure:** h. cm. 130 x ø cm. 2,2

**Material:** Plastic coated recycled metal handle  
**Hand grip:** recycled PP  
**Screw:** recycled PP  
**Dimensions:** 130 cm. h. - 2,2 cm ø



Cartone/Carton  
 8008990944665



Confezione/Unit  
 8008990067401

## HYGIENE PLUS

> NEW

Art. 4 016112 • Art. 4 016212 • Art. 4 016312 • Art. 4 016412 •



Scopa per interni disponibile in 4 codici colore, per l'utilizzo distinto in ambienti diversi riducendo il rischio di contaminazione incrociata. Setole non piumate per una minore ritenzione dello sporco e garantire una maggiore igienicità.

**Consigli d'uso:** concepita per utilizzo in ambito alimentare. Ideale per bar, cucine e ristorazione.

4 coloured indoor broom to distinguish the use destination, mainly for food sector. Non feathered bristles.

**Scope of use:** ideal for sanitation all common surfaces, bar and kitchen.

### CARATTERISTICHE - FEATURES

**Materiale:** Base: PP di prima scelta  
**Setole:** PET non piumato  
**Misure:** Base: cm. 27,8 x 5  
**Diametro fibra:** mm. 0,28  
**Lunghezza fibra sporgente:** cm. 8

**Material:** Block: PP first choice  
**Bristles:** PET non feathered  
**Dimensions:** Block: 27,8 x 5 cm.  
**Filament diameter:** 0,28 mm.  
**Filament length:** 8 cm.



Cartone/Carton

8008990949684  
 8008990944825  
 8008990944818  
 8008990944801



Confezione/Unit

8008990016102  
 8008990016218  
 8008990016317  
 8008990016416

## DOUBLE STRONG

Art. 4 6103



Scopa di altissima qualità dal design tecnologico con paracolpi in bi-iniezione salva-arredo. Doppia qualità delle setole per una duplice azione: setole semi-rigide per la raccolta dello sporco, setole rigide per la rimozione dello sporco più difficile. Setole leggermente piumate.

**Consigli d'uso:** Ideale per interni ed esterni. Consigliata per superfici grezze.

Technologically designed high quality broom with bi-injection bumper guard to protect furniture. Double quality bristles for double action: semi-hard bristles to remove dust, hard bristles to remove every dirty. Slightly feathered bristles.

**Scope of use:** Ideal for indoor/outdoor. Recommended for rough surfaces.

### CARATTERISTICHE - FEATURES

**Materiale:** Base: PP + Gomma Termoplastica  
**Setole:** PET  
**Misure:** Base: cm. 27 x 5,5  
**Diametro fibra:** mm. 0,45 - mm. 0,55  
**Lunghezza fibra sporgente:** cm. 9

**Material:** Block: PP + thermoplastic rubber  
**Bristles:** PET  
**Dimensions:** Block: 27 x 5,5 cm.  
**Filament diameter:** 0,45 mm. - 0,55 mm.  
**Filament length:** 9 cm.



Cartone/Carton

8008990960535



Confezione/Unit

8008990061034

## INDOOR 200

Art. 4 6102



Scopa di altissima qualità dal design tecnologico, con paracolpi in bi-iniezione salva-arredo. Qualità, lunghezza, inclinazione e densità delle setole sono state studiate per la massima efficacia in diversi ambienti di utilizzo. Setole leggermente piumate.

**Consigli d'uso:** concepita per interni. Ideale per ogni superficie.

Technologically designed high quality broom with bi-injection bumper guard to protect furniture. The quality, length, angle and density of the bristles have been designed for effective use on all surfaces. Slightly feathered bristles.

**Scope of use:** ideal for indoor use on any surfaces.

### CARATTERISTICHE - FEATURES

**Materiale:** Base: PP + Gomma Termoplastica  
**Setole:** PET  
**Misure:** Base: cm. 27 x 5,5  
**Diametro fibra:** mm. 0,30  
**Lunghezza fibra sporgente:** cm. 9

**Material:** Block: PP + thermoplastic rubber  
**Bristles:** PET  
**Dimensions:** Block: 27 x 5,5 cm.  
**Filament diameter:** 0,30 mm.  
**Filament length:** 9 cm.



Cartone/Carton

8008990960542



Confezione/Unit

8008990061027

## INDOOR PLUS

Art. 4 0131



Scopa di altissima qualità con setole morbide leggermente piumate, con paracolpi in bi-iniezione salva-arredo. La qualità e la lunghezza delle setole sono state studiate per l'utilizzo in ambienti e superfici diverse.

**Consigli d'uso:** Concepita per interni. Ideale per ogni superficie.

High quality broom with soft slightly feathered bristles, with bi-injection bumper guard to protect furniture. Quality and bristle length have been designed for various surfaces.

**Scope of use:** Ideal for any surfaces.

### CARATTERISTICHE - FEATURES

**Materiale:** Base: PP + Gomma Termoplastica  
**Setole:** PET  
**Misure:** Base: cm. 27,8 x 5  
**Diametro fibra:** mm. 0,30  
**Lunghezza fibra sporgente:** cm. 9

**Material:** Block: PP + thermoplastic rubber  
**Bristles:** PET  
**Dimensions:** Block: 27,8 x 5 cm.  
**Filament diameter:** 0,30 mm.  
**Filament length:** 9 cm.



Cartone/Carton

8008990960566



Confezione/Unit

8008990013118



## DELUXE PLUS

&gt; NEW

Art. 4 658



Scopa per interni di alta qualità con setole fitte e super inclinate. Ampia superficie pulente.

**Consigli d'uso:** Adatta alla pulizia di grandi superfici

High quality broom with dense and very angled bristles. Wide cleaning surface.

**Scope of use:** Ideal for large surfaces

## CARATTERISTICHE - FEATURES

**Materiale:** Base: PP  
**Setole:** PET  
**Misure:** Base: cm. 28 x 4,8  
**Diametro fibra:** mm. 0,30 - 0,45  
**Lunghezza fibra sporgente:** cm. 9-11

**Material:** Block: PP  
**Bristles:** PET  
**Dimensions:** Block: 28 x 4,8 cm.  
**Filament diameter:** 0,30 - 0,45 mm.  
**Filament length:** 9-11 cm.



Cartone/Carton  
 8008990941947



Confezione/Unit  
 8008990006585

## IN &amp; OUT

Art. 4 652112



Scopa alta, pratica e maneggevole. Le setole semirigide e leggermente piumate la rendono efficace sia in ambienti interni che in ambienti esterni anche in presenza di sporco grossolano.

**Consigli d'uso:** concepita per utilizzo interno ed esterno su pavimenti lisci e ruvidi.

Long bristled handy and dynamic broom. The slightly feathered semi-hard bristles ensure efficient indoor sweeping as well as for outdoor cleaning.

**Scope of use:** ideal for indoor and outdoor use on smooth and rough surfaces.

## CARATTERISTICHE - FEATURES

**Materiale:** Base: PP  
**Setole:** PET  
**Misure:** Base: cm. 23,5 x 3,5  
**Diametro fibra:** mm. 0,45  
**Lunghezza fibra sporgente:** cm. 11

**Material:** Block: PP  
**Bristles:** PET  
**Dimensions:** Block: 23,5 x 3,5 cm.  
**Filament diameter:** 0,45 mm.  
**Filament length:** 11 cm.



Cartone/Carton  
 8008990949707



Confezione/Unit  
 8008990652102

## IMPRESA 100

Art. 4 6051



Scopa per interni dinamica e leggera, con morbide setole piumate per lo sporco più sottile. Linea affusolata per gli spazi ristretti.

**Consigli d'uso:** ideale per la pulizia di ambienti interni.

Light indoor broom with soft feathered bristles for dusty areas. Thin shape for awkward spaces.

**Scope of use:** ideal for indoor use

## CARATTERISTICHE - FEATURES

**Materiale:** Base: PP  
**Setole:** PET  
**Misure:** Base: cm. 25,5 x 4  
**Diametro fibra:** mm. 0,28  
**Lunghezza fibra sporgente:** cm. 8

**Material:** Block: PP  
**Bristles:** PET  
**Dimensions:** Block: 25,5 x 4 cm.  
**Filament diameter:** 0,28 mm.  
**Filament length:** 8 cm.



Cartone/Carton  
 8008990960511



Confezione/Unit  
 8008990065513

## OUTDOOR

Art. 4 0121



Scopa per esterni. Setole rigide non piumate.

**Consigli d'uso:** consigliata per ambienti esterni e/o pulizia moquette. La base in plastica non soffre l'umidità ed i lavaggi.

Outdoor broom with hard bristles, non feathered. Italian Thread.

**Scope of use:** ideal for very dirty, rough and external surfaces. Highly resistant plastic head.

## CARATTERISTICHE - FEATURES

**Materiale:** Base: PP  
**Setole:** PET  
**Misure:** Base: cm. 23,5 x 3,5  
**Diametro fibra:** mm. 0,45  
**Lunghezza fibra sporgente:** cm. 11

**Material:** Block: PP  
**Bristles:** PET  
**Dimensions:** Block: 23,5 x 3,5 cm.  
**Filament diameter:** 0,45 mm.  
**Filament length:** 11 cm.



Cartone/Carton  
 8008990960474



Confezione/Unit  
 8008990121004

## DUSTY

● Art. 4 0493 ● Art. 4 04932 ● Art. 4 04933 ● Art. 4 04934



Alzaimmondizia con manico in metallo da avvitare. Profilo in gomma bi-iniettata. Il profilo in gomma aiuta ad aderire meglio alla superficie per una raccolta più efficace e veloce dello sporco. Disponibile in 4 codici colori per utilizzo distinto nei diversi ambienti.

Long, metal handled dustpan. Bi-Injection rubber lip. The rubber lip aids easier, faster and efficient sweeping up. Available in 4 colours to distinguish environments of use.

## CARATTERISTICHE - FEATURES

**Materiale:** Telaio: PP + Gomma termoplastica  
**Manico:** acciaio verniciato  
**Misure:** Base: cm. 27 x 24,5 x 10  
**Manico:** cm. 80,5 - ø cm. 1,7

**Material:** Block: PP + thermoplastic rubber  
**Handle:** varnished steel  
**Dimensions:** Pan: 27 x 24,5 x 10 cm.  
**Handle:** 80,5 cm. - ø 1,7 cm.



15

Cartone/Carton

8008990960634

●

Cartone/Carton

8008990942197

●

Cartone/Carton

8008990942180

●

Cartone/Carton

8008990942173

●

1

Confezione/Unit

8008990004932

●

Confezione/Unit

8008990049322

●

Confezione/Unit

8008990049339

●

Confezione/Unit

8008990049346

●

## FLEXO

Art. 4 0531



Alzaimmondizia con manico reclinabile che permette un minimo ingombro. Profilo in gomma bi-iniettata. Il profilo in gomma aiuta ad aderire meglio alla superficie per una raccolta più efficace e veloce dello sporco.

Long handled dustpan with space saving foldable handle. Bi-Injection rubber lip. The rubber lip aids easier, faster and efficient sweeping up.

## CARATTERISTICHE - FEATURES

**Materiale:** Telaio: PP + Gomma termoplastica  
**Manico:** PP  
**Misure:** Base: cm. 26 x 24 x 10  
**Manico:** cm. 64 - ø cm. 2,2

**Material:** Pan: PP + Thermoplastic rubber  
**Handle:** PP  
**Dimensions:** Pan: 26 x 24 x 10 cm.  
**Handle:** 64 cm. - ø 2,2 cm.



15

Cartone/Carton

8008990960610

●

1

Confezione/Unit

8008990005311

●

## BASIC DUST

Art. 4 0494



Alzaimmondizia con manico. Profilo in gomma bi-iniettata. Il profilo in gomma aiuta ad aderire meglio alla superficie per una raccolta più efficace e veloce dello sporco.

Long handled dustpan. Bi-Injection rubber lip. The rubber lip aids easier, faster and efficient sweeping up.

## CARATTERISTICHE - FEATURES

**Materiale:** Telaio: PP + Gomma termoplastica  
**Manico:** PP  
**Misure:** Base: cm. 26,5 x 23 x 9,5  
**Manico:** cm. 64 - ø cm. 2,2

**Material:** Block: PP + Thermoplastic rubber  
**Handle:** PP  
**Dimensions:** Pan: 26,5 x 23 x 9,5 cm.  
**Handle:** 64 cm. - ø 2,2 cm.



12

Cartone/Carton

8008990947185

●

1

Confezione/Unit

8008990004949

●

## COLLEKTOR

Art. 4 5181



Alzaimmondizia richiudibile con manico. Comodo e pratico, si chiude con una sola mano e l'immondizia non si disperde. Salva spazio. Profilo in gomma bi-iniettata. Il profilo in gomma aiuta ad aderire meglio alla superficie per una raccolta più efficace e veloce.

Lobby dustpan with handle. Practical: you hold it with one hand and the dirt stays inside. Space saving. Bi-Injection rubber lip. The rubber lip aids easier, faster and efficient sweeping up.

## CARATTERISTICHE - FEATURES

**Materiale:** Telaio: PP + Gomma termoplastica  
**Manico:** Acciaio verniciato  
**Misure:** Base: cm. 27 x 29  
**Manico:** cm. 61 - ø cm. 2,2

**Material:** Pan: PP + Thermoplastic rubber  
**Handle:** Painted steel  
**Dimensions:** Pan: 27 x 29 cm.  
**Handle:** 61 cm. - ø 2,2 cm.



6

Cartone/Carton

8008990960603

●

1

Confezione/Unit

8008990051813

●

## PUSH

Art. 4 8551



Spingiacqua in speciale miscela di gomma naturale e sintetica, che garantisce una migliore aderenza e quindi la rimozione dell'acqua.

Squeegee in a special synthetic and natural rubber blend that guarantees a better glide and water removal.

### CARATTERISTICHE - FEATURES

**Materiale:** PP + Gomma sintetica e naturale  
**Misure:** Ingombro tot: cm. 55 x 6

**Material:** PP + Synthetic and natural rubber  
**Dimensions:** Length: 55 x 6 cm.



12

Cartone/Carton  
 8008990900579

1

Confezione/Unit  
 8008990085511

## DUPLEX

> NEW

Art. 4 7751



Secchio doppia vasca con strizzatore. Due vasche permettono di tenere separata l'acqua pulita dall'acqua sporca per una maggiore igiene.

Double Bucket with wringer. Separated clean and dirt water for deep hygiene.

### CARATTERISTICHE - FEATURES

**Materiale:** PP  
**Manico:** PP  
**Misure:** Base: cm. 37 x 29 x 26  
**Capacità:** 14 Lt.

**Material:** PP  
**Handle:** PP  
**Dimensions:** Bucket: 37 x 29 x 26 cm.  
**Capacity:** 14 Lt.



10

Cartone/Carton  
 8008990960580

1

Confezione/Unit  
 8008990077516

## BUCKET 13

Art. 4 085412



Secchio con strizzatore a una vasca, capacità 13 lt.

Bucket 13 lt. with wringer.

### CARATTERISTICHE - FEATURES

**Materiale:** PP  
**Manico:** PP  
**Misure:** Ingombro tot: cm. 36 x 29,5 x 30  
**Capacità:** 13 Lt.

**Material:** PP  
**Handle:** PP  
**Dimensions:** Bucket: 36 x 29,5 x 30 cm.  
**Capacity:** 13 Lt.



12

Cartone/Carton  
 8008990949714

1

Confezione/Unit  
 8008990085411

## FLOOR

Art. 4 6762



Spazzolone per panni pavimento.

Push scrubber broom.

### CARATTERISTICHE - FEATURES

**Materiale:** Base: PP Setole: PP  
**Misure:** Base: cm. 26 x 5  
**Diametro fibre:** mm. 0,50

**Material:** Block: PP Bristles: PP  
**Dimensions:** Block: 26 x 5 cm.  
**Bristles diameter:** 0,50 mm.



12

Cartone/Carton  
 8008990960443

1

Confezione/Unit  
 8008990067623

## FLOOR PLUS

Art. 4 0432



Spazzolone a elevata superficie per panni pavimento. La superficie inclinata delle setole e due speciali boccole ferma panno in bi-iniezione garantiscono migliori performance di utilizzo.

**Consigli d'uso:** ottimo per la pulizia delle scale e dei bordi.

Push scrubber broom with larger surface area for floor cloths. The angled bristles and the two special, bi-injected cloth grabbers ensure best performance.

**Scope of use:** ideal for cleaning stairs and edges.

### CARATTERISTICHE - FEATURES

**Materiale:** Base: PP Setole: PET  
**Boccola ferma panno:** Polietilene  
**Misure:** Base: cm. 26 x 6  
**Sup. setole:** cm. 30 x 10  
**Diametro fibre:** mm. 0,45

**Material:** Block: PP Bristles: PET  
**Connector:** Polyethylene  
**Dimensions:** Block: 26 x 6 cm.  
**Bristles surface:** 30 x 10 cm.  
**Bristles diameter:** 0,45 mm.



Cartone/Carton



8008990960436



Confezione/Unit



8008990004321

## MICROFLOOR MOP

Art. 4 0201R



Mop in microfibre ultra-pulenti e assorbenti. Le strisce in microfibre tessute sono estremamente pulenti, resistenti e conservano a lungo morbidezza e facilità di risciacquo.

**Consigli d'uso:** adatto per ogni tipo di pavimento.

Microfiber striped mop. High quality fiber for deep cleaning. Easy to rinse

**Scope of use:** ideal for all kind of floors. Rinse before use.

### CARATTERISTICHE - FEATURES

**Materiale:**  
 80% poliestere - 20% poliammide  
**Boccola:** PP prima scelta  
**Misure:**  
**Lunghezza:** cm. 34 (panno + cappuccio)  
**Peso:** gr. 200 (panno + cappuccio)

**Composition:**  
 80% polyester - 20% polyamide  
**Connector:** PP first choice  
**Dimensions:** Length: 34 cm.  
**Weight:** 200 gr.



Cartone/Carton



8008990944726



Confezione/Unit



8008990020109

## HYGIENE MOP

Art. 4 7753 • Art. 4 7754 • Art. 4 7755 • Art. 4 7756 •



Mop in tessuto non tessuto Spunlace ritorto, disponibile in 4 codici colori per l'utilizzo distinto in ambienti diversi riducendo il rischio di contaminazione incrociata. Ottima assorbenza e resistenza anche dopo numerosi lavaggi.

**Consigli d'uso:** ideale per bar, cucine, ristorazione e aree pubbliche.

Special nonwoven twisted spunlace mop. Exceptional absorption and extremely durable. Coloured to distinguish environments of use in compliance with hygiene and health standards.

**Scope of use:** ideal for sanitation all common surfaces, bar and kitchen.

### CARATTERISTICHE - FEATURES

**Composizione:** 50% viscosa - 50% poliestere  
**Boccola:** PP di prima scelta  
**Misure:**  
**Lunghezza:** cm. 36 (panno + cappuccio)  
**Peso:** gr. 210 (panno + cappuccio)

**Composition:** 50% viscose - 50% polyester  
**Connector:** PP first choice  
**Dimensions:** Length: 26 x 6 cm.  
**Weight:** 210 gr.



Cartone/Carton



8008990944641

8008990944634

8008990944627

8008990944610



Confezione/Unit



8008990077530

8008990077547

8008990077554

8008990077561

## BASIC

Art. 4 0314



Mop in Tessuto Non Tessuto (80% viscosa). Ottima assorbenza e scorrevolezza. Non lascia pelucchi.

**Consigli d'uso:** adatto a ogni tipo di pavimento.

Nonwoven fabric mop (Viscose 80%). Highly absorbent It and glides over most surfaces. Lintfree.

**Scope of use:** ideal for all washable floors.

### CARATTERISTICHE - FEATURES

**Materiale:**  
 80% viscosa - 20% poliestere  
**Boccola:** PP  
**Misure:**  
**Lunghezza:** cm. 29 (panno + cappuccio)  
**Peso:** gr. 115 (panno + cappuccio)

**Composition:**  
 80% viscose - 20% polyester  
**Connector:** PP  
**Dimensions:** Length: 29 cm.  
**Weight:** 115 gr.



Cartone/Carton

8008990960412

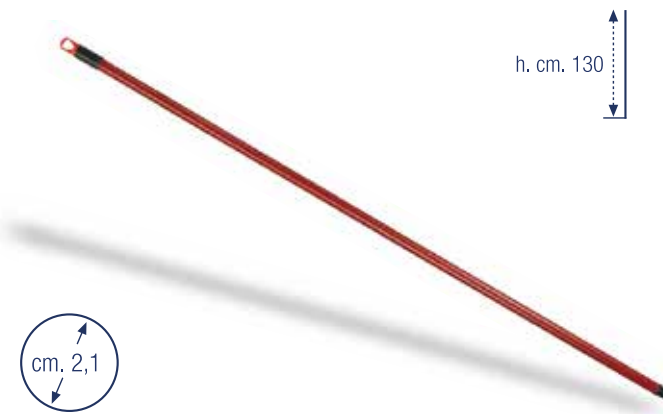


Confezione/Unit

8008990003140

## HANDLE COLOR

Art. 4 0401



Manico in acciaio plastificato, rigato bicolore, con filetto italiano.  
Plastic coated steel handle in striped colours, with Italian screw.

## CARATTERISTICHE - FEATURES

**Materiale:** Acciaio plastificato  
**Manopola:** PP **Vite:** PP  
**Misure:** h. cm 130 -  $\varnothing$  cm. 2,1

**Material:** Plastic coated Steel  
**Hand grip:** PP **Screw:** PP  
**Dimensions:** 130 cm. h. - 2,1 cm  $\varnothing$



Cartone/Carton  
8008990960085



Confezione/Unit  
8008990040107

## HANDLE 140

Art. 4 0615



Manico ultra resistente in acciaio verniciato con filetto italiano.  
Painted steel ultra strong handle with Italian screw.

## CARATTERISTICHE - FEATURES

**Materiale:** Acciaio  
**Manopola:** PP **Vite:** Nylon  
**Misure:** h. cm 140 -  $\varnothing$  cm. 2,5

**Material:** Steel  
**Hand grip:** PP **Screw:** Nylon  
**Dimensions:** 140 cm. h. - 2,5 cm  $\varnothing$



Cartone/Carton  
8008990960382



Confezione/Unit  
8008990006158

## HANDLE 130

Art. 4 06141



Manico in acciaio verniciato con filetto italiano.  
Grey painted steel handle with Italian thread.

## CARATTERISTICHE - FEATURES

**Materiale:** Acciaio  
**Manopola:** PP **Vite:** PP  
**Misure:** h. cm 130 -  $\varnothing$  cm. 2,1

**Material:** Steel  
**Hand grip:** PP **Screw:** PP  
**Dimensions:** 130 cm. h. - 2,1 cm  $\varnothing$



Cartone/Carton  
8008990949745



Confezione/Unit  
8008990006141

## ALU HANDLE

Art. 4 06170



Manico in alluminio saldato preanodizzato con filetto italiano. Leggero e resistente.  
Aluminium handle with universal Italian screw. Light and strong.

## CARATTERISTICHE - FEATURES

**Materiale:** Alluminio preanodizzato  
**Manopola:** PP **Vite:** PP  
**Misure:** h. cm 130 -  $\varnothing$  cm. 2,35

**Material:** Pre-anodised steel  
**Hand grip:** PP **Screw:** PP  
**Dimensions:** 130 cm. h. - 2,35 cm  $\varnothing$



Cartone/Carton  
8008990960375



Confezione/Unit  
8008990006165

## PANNI MICROFIBRA MICROFIBER



### VARIETÀ DI GAMMA

La gamma dei panni in microfibra Arix Professional per **tipologie di tessitura e varietà delle dimensioni** consente di soddisfare tutte le esigenze degli operatori professionali, per ogni tipo di ambiente e superficie.

### ALTA QUALITÀ

I prodotti Arix garantiscono infatti alte prestazioni in termini di **rimozione di ogni tipo di sporco, di strizzabilità, assorbenza, asciugatura senza rilasciare aloni e pelucchi**, sono altamente **resistenti e conservano le loro caratteristiche** anche dopo innumerevoli lavaggi.

### CAPACITÀ PULENTE SUPERIORE

I test effettuati da Arix confermano che **i panni in 100% microfibra rimuovono più efficacemente di tutti unto e polvere** mentre per lo sporco più denso la **microfibra spalmata con poliuretano** risulta la più performante.

### WIDE RANGE

*Arix Professional offers a complete range of microfibre cloths, defined by a variety of materials, daffled or nonwoven, smooth or waffled, scratched or coated in order to satisfy all the professional cleaning needs.*

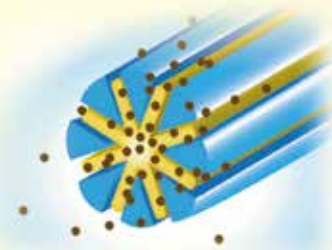
### HIGH QUALITY

*In fact Arix microfibre cloths guarantee high performance for the removal of all types of dirt, mess or smears. They are easy to squeeze, highly absorbant, leave surfaces without halos and streaks and are durable and maintain their demanding performance even after countless washes.*

### SUPERIOR CLEANING PERFORMANCE

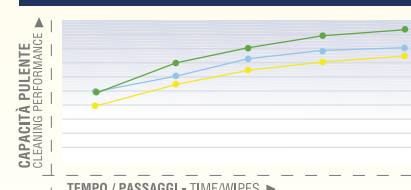
*The tests carried out by Arix confirm the 100% microfibre cloths remove grease and dust more affectively compared to other cloth types, whilst the polyurethane-coated microfibre is surely the best for the dense dirt removal.*

# MICROFIBER SUPERIOR CLEANING PERFORMANCE



**MICROFIBRA 100%**  
MICROFIBER 100%

**OLIO CON PANNINO UMIDO**  
OIL WITH DAMP CLOTH

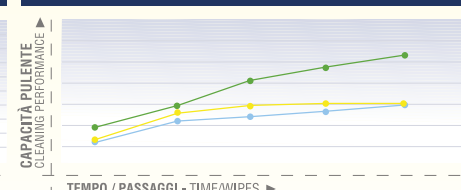


1° MICROFIBRA 100% - MICROFIBER 100% - MICROMAX 40  
2° TNT termofissato - Non Woven Classic - SPECTRO 40  
3° MICROFIBRA con poliuretano - Pu Coated Microfiber - MICROGRIP40

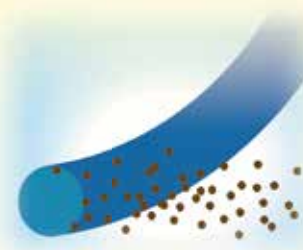


**MICROFIBRA CON POLIURETANO**  
PU COATED MICROFIBER

**POLVERE CON PANNINO UMIDO**  
DUST WITH DAMP CLOTH

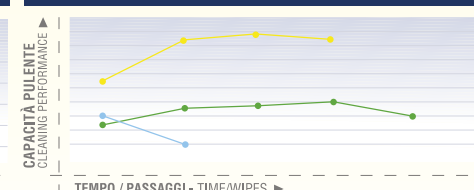


1° MICROFIBRA 100% - MICROFIBER 100% - MICROMAX 40  
2° MICROFIBRA con poliuretano - Pu Coated Microfiber - MICROGRIP40  
3° TNT termofissato - Non Woven Classic - SPECTRO 40



**FIBRA TNT TERMO FISSATO**  
NON WOVEN CLASSIC

**GRASSO CON PANNINO UMIDO**  
GREASE WITH DAMP CLOTH



1° MICROFIBRA con poliuretano - Pu Coated Microfiber - MICROGRIP40  
2° MICROFIBRA 100% - MICROFIBER 100% - MICROMAX 40  
3° TNT termofissato - Non Woven Classic - SPECTRO 40

## MICRO XL

&gt; NEW

Art. 3 28651



PANNO PAVIMENTI GRANDE FORMATO IN MICROFIBRA tessuta di alta qualità. Microfibre tessili estremamente pulenti e resistenti, conservano a lungo morbidezza e facilità di risciacquo.

**Consigli d'uso:** adatto per ogni tipo di pavimento.

MICROFIBER FLOOR CLOTH, LARGE DIMENSION. High quality fiber for all kind of surfaces. Resistant, keep its function even after many washes. Easy to rinse

**Instructions for Use:** ideal for all kind of floors. Use damp. Rinse well after use.

## CARATTERISTICHE - FEATURES

**Composizione:**  
80% Poliestere - 20% Poliammide

**Composition:**  
Polyester 80% - Polyamide 20%

**Misure / Size:** cm. 60 x 50



Cartone/Carton  
8008990944719



Confezione/Unit  
8008990286512

## MICROSLIM 37

Art. 3 28200 ● Art. 3 28201 ● Art. 3 28202 ● Art. 3 28203 ●



PANNO MULTIUSO IN MICROFIBRA Tessuta non Tessuta. La struttura della Microfibrina permette di rimuovere lo sporco in profondità. La struttura tipica dei TNT permette una facile strizzatura e il rilascio dello sporco. **Consigli d'uso:** utilizzare umido e ben strizzato su superfici lisce, vetri e specchi. Risciacquare abbondantemente il panno dopo l'uso.

MULTIPURPOSE MICROFIBER CLOTH non woven fabric. The structure of the Microfibre ensures a very deep cleansing. Because of the cloths smart structure it is easily wringable. **Instructions for Use:** ideal on smooth surfaces, glass and mirrors when just damp and well wrung. Rinse after use.

## CARATTERISTICHE - FEATURES

**Composizione:**  
50% Poliestere - 50% Poliammide

**Composition:**  
Polyester 50% - Polyamide 50%

**Misure / Size:** cm. 37 x 37,5



Cartone/Carton  
8008990982230  
8008990982223  
8008990982216  
8008990982209



Confezione/Pack Qty  
8008990282002  
8008990282019  
8008990282026  
8008990282033

## MICROMAX 60

Art. 3 2810



PANNO PAVIMENTI IN MICROFIBRA tessuta di altissima qualità. Grazie alla speciale tessitura il prodotto è molto resistente e mantiene inalterate le sue qualità e dimensioni anche dopo innumerevoli lavaggi. **Consigli d'uso:** indicato per tutte le superfici scorrevoli come gres porcellanato, ceramica e parquet. Utilizzare prevalentemente umido. Risciacquare abbondantemente dopo l'uso.

MICROFIBER FLOOR CLOTH, very high quality. Due to its special structure it's very robust and maintains its function even after many washes. **Instructions for Use:** ideal for all kind of smooth surfaces like ceramic tiles, granite, marble, parquet and wooden floors. Use damp. Rinse well after use.

## CARATTERISTICHE - FEATURES

**Composizione:**  
80% Poliestere - 20% Poliammide

**Composition:**  
Polyester 80% - Polyamide 20%

**Misure / Size:** cm. 60 x 40



Cartone/Carton  
8008990983503



Confezione/Unit  
8008990028105

## MICROSLIM 50

Art. 3 28205



PANNO MULTIUSO IN MICROFIBRA Tessuta non Tessuta di ampia superficie. La struttura della Microfibrina permette di rimuovere lo sporco in profondità. La struttura tipica dei TNT permette una facile strizzatura e il rilascio dello sporco. **Consigli d'uso:** utilizzare asciutto per lucidare stoviglie e bicchieri, ben strizzato per pulire su superfici lisce, vetri e specchi.

MULTIPURPOSE MICROFIBER CLOTH, Non Woven fabric, larger size. The structure of the microfibre ensures a very deep cleansing. Because of the cloths smart structure it is easily wringable. **Instructions for Use:** use dry to polish dishes and glasses, use well wrung to clean smooth surfaces, glass and mirrors.

## CARATTERISTICHE - FEATURES

**Composizione:**  
50% Poliestere - 50% Poliammide  
**Colore:** Azzurro

**Composition:**  
Polyester 50% - Polyamide 50%  
**Colour:** Light blue

**Misure / Size:** cm. 40 x 50



Cartone/Carton  
8008990957030



Confezione/Unit  
8008990282057



## MICROMAX 40

Art. 3 2840 ● Art. 3 2841 ● Art. 3 2842 ● Art. 3 2843 ●



PANNO MULTIUSO IN MICROFIBRA tessile di altissima qualità. Grande capacità pulente. Grazie alla speciale tessitura il prodotto è molto resistente e mantiene inalterate le sue qualità e dimensioni anche dopo innumerevoli lavaggi.

**Consigli d'uso:** Utilizzare prevalentemente umido e ben strizzato. Risciacquare abbondantemente dopo l'uso.

MICROFIBER MULTIPURPOSE CLOTH, high quality cloth. The selected texture ensures deep cleaning along with good rinse and squeezing properties.

**Instructions for Use:** Use Damp. Rinse well after use.

### CARATTERISTICHE - FEATURES

**Composizione:**

**Materiale:**

80% Poliestere - 20% Poliammide  
Microfibra: 100% Poliestere

**Composition:**

**Material:**

Polyester 80% - Polyamide 20%  
Microfiber: 100% Polyester

**Misure / Size:** cm. 40 x 40



**Cartone/Carton**

● 8008990985255  
● 8008990985248  
● 8008990985231  
● 8008990985224



**Confezione/Pack Qty**

● 8008990028402  
● 8008990028419  
● 8008990028426  
● 8008990028433



## MICRORACE 38

Art. 3 2822 ● Art. 3 2823 ● Art. 3 2824 ● Art. 3 2825 ●



PANNO MULTIUSO IN MICROFIBRA tessile. Buona assorbenza e capacità pulente. Grande durata e resistenza anche a lavaggi ripetuti a elevate temperature.

**Consigli d'uso:** utilizzare umido e ben strizzato. Risciacquare abbondantemente dopo l'uso.

MULTIPURPOSE MICROFIBER cloth. Good absorbency and cleaning capacity. It maintains its functions even after many washes at high temperatures.

**Instructions for Use:** use damp and well wrung. Rinse well after use.

### CARATTERISTICHE - FEATURES

**Composizione:**

80% Poliestere - 20% Poliammide

**Composition:**

Polyester 80% - Polyamide 20%

**Misure / Size:** cm. 38 x 38



**Cartone/Carton**

● 8008990968319  
● 8008990968333  
● 8008990968326  
● 8008990968340



**Confezione/Pack Qty**

● 8008990928252  
● 8008990928238  
● 8008990928245  
● 8008990928221

## MICROFIBER 38

Art. 3 28441 ● Art. 3 28451 ● Art. 3 28461 ● Art. 3 28471 ●



PANNO MULTIUSO IN MICROFIBRA tessile di alta qualità.

La particolare trama a riccio permette una rimozione efficace dello sporco, mantenendo una buona facilità di strizzatura e risciacquo.

**Consigli d'uso:** Utilizzare prevalentemente umido e ben strizzato. Risciacquare abbondantemente dopo l'uso.

MICROFIBER MULTIPURPOSE CLOTH, high quality cloth. The selected texture ensures deep cleaning along with good rinse and squeezing properties.

**Instructions for Use:** Use Damp. Rinse well after use.

### CARATTERISTICHE - FEATURES

**Composizione:**

**Materiale:**

80% Poliestere - 20% Poliammide  
Microfibra: 100% Poliestere

**Composition:**

**Material:**

Polyester 80% - Polyamide 20%  
Microfibra: Polyester 100%

**Misure / Size:** cm. 38 x 38



**Cartone/Carton**

● 8008990983176  
● 8008990983169  
● 8008990983152  
● 8008990983145



**Confezione/Pack Qty**

● 8008990284419  
● 8008990284518  
● 8008990284617  
● 8008990284716

## MICROCUT 37

Art. 3 2826 ● Art. 3 2827 ● Art. 3 2828 ● Art. 3 2829 ●



PANNO MULTIUSO IN MICROFIBRA tessile lavorata con tecnologia laser-cut. L'assenza di cuciture consente di sfruttare la massima superficie pulente disponibile, senza lasciare aloni o striature.

**Consigli d'uso:** utilizzare prevalentemente umido e ben strizzato. Risciacquare abbondantemente dopo l'uso.

MULTIPURPOSE MICROFIBRE CLOTH processed with laser-cut technology. Seamless, grants a wider cleaning surface and a good wiping without streaks

**Instructions for Use:** use damp. Rinse well after use.

### CARATTERISTICHE - FEATURES

**Composizione:**

**Materiale:**

80% Poliestere - 20% Poliammide  
Microfibra: 100% Poliestere

**Composition:**

**Material:**

Polyester 80% - Polyamide 20%  
Microfiber: 100% Polyester

**Misure / Size:** cm. 37 x 37



**Cartone/Carton**

● 8008990947161  
● 8008990947154  
● 8008990947147  
● 8008990947130



**Confezione/Pack Qty**

● 8008990028266  
● 8008990028273  
● 8008990028280  
● 8008990028297



## MICROGRIP 40

Art. 3 2864 ● Art. 3 28641 ● Art. 3 28642 ● Art. 3 28643 ●



PANNO MULTIUSO IN MICROFIBRA tessile trattata con Poliuretano (PU). Il poliuretano migliora l'assorbimento e la finitura di superfici lisce (soprattutto INOX), oltre che diminuire la perdita di pelucchi. I test condotti dimostrano che il panno lavora molto bene anche su superfici molto sporche.  
**Consigli d'uso:** utilizzare prevalentemente umido e ben strizzato. Risciacquare abbondantemente dopo l'uso.

MICROFIBER MULTIPURPOSE CLOTH coated with Polyurethane. Polyurethane enhances absorbability and the finish, to smooth surfaces (best on stainless steel) and reduces linting. Tests show that the cloth performs very well on thick dirt (grease).  
**Instructions for Use:** use damp. Rinse well after use.

### CARATTERISTICHE - FEATURES

**Composizione:**  
58% Poliestere - 12% Poliammide  
30% Poliuretano

**Composition:**  
Polyester 58% - Polyamide 12%  
Polyurethane 30%

**Misure / Size:** cm. 35 x 40



Cartone/Carton

8008990977434  
8008990977427  
8008990977410  
8008990977403



Confezione/Pack Qty

8008990028648  
8008990286413  
8008990286420  
8008990286437

## MICROBLU 40

Art. 3 2839



PANNO MULTIUSO IN MICROFIBRA tessile di altissima qualità. La speciale texture del panno consente di pulire ed asciugare in modo rapido ed efficace tutte le superfici lisce, senza lasciare aloni né residui.  
**Consigli d'uso:** Indicato per tutte le superfici lucide come l'acciaio inox, vetri e specchi. Utilizzare asciutto o bagnato, ben strizzato. Risciacquare abbondantemente dopo ogni utilizzo.

ULTRA-MICROFIBER MULTIPURPOSE CLOTH, high quality cloth. Its special texture ensures a really effective deep clean and fast drying for all smooth surfaces. Streak free and no linting.  
**Instructions for Use:** use dry or damp, well wrung on smooth surfaces, stainless steel, glass and mirrors. Rinse well after each use.

### CARATTERISTICHE - FEATURES

**Composizione:**  
80% Poliestere - 20% Poliammide

**Composition:**  
Polyester 80% - Polyamide 20%

**Misure / Size:** cm. 40 x 40



Cartone/Carton

8008990980502



Confezione/Unit

8008990028396





# MULTIPURPOSE & FLOOR CLOTHS



## PANNI MULTIUSO E PAVIMENTO MULTIPURPOSE & FLOOR CLOTHS



### ESPERIENZA

Grazie a più di **50 anni di attività** Arix può vantare un'esperienza come pochi nel comparto panni pulizia.

### MIGLIORAMENTO CONTINUO

L'azienda è costantemente impegnata nel miglioramento della propria gamma attraverso la ricerca delle migliori soluzioni in termini di mix di materiali così da conseguire **la più alta qualità a costi sempre più competitivi**.

### GAMMA COMPLETA

La sapiente combinazione delle materie prime (siano esse naturali, sintetiche o artificiali) consente ad Arix di offrire **una gamma completa di prodotti ideali per soddisfare ogni tipo di esigenza professionale**, per qualsiasi superficie e ambiente.

### ALTA QUALITÀ

I prodotti Arix raggiungono i più alti standard qualitativi per capacità di **rimuovere lo sporco difficile, di asciugare senza aloni e pelucchi, per resistenza, assorbenza, scorrevolezza e facilità di strizzatura**.

### HIGH EXPERIENCE

*Thanks to more than **50 years of activity** Arix has an unique experience in the cleaning cloths market.*

### CONTINUOUS IMPROVEMENT

*They are constantly committed to improving **the range through the search for the best material mix solutions to obtain the targeted quality at the right prices.***

### A COMPLETE RANGE

*Through a careful combination of the raw materials (natural, synthetic or artificial fibers) Arix can offer **a wide and complete range of products to satisfy all professional cleaning needs**, both for surfaces and for difficult locations.*

### HIGH QUALITY

*Arix cleaning cloths achieve the highest quality standards for **heavy duty dirt removal, for wiping without halos or streaks as well as for wear durability, absorbency and for easy squeezing.***

## PERFORM 40

> NEW

Art. 3 28504



PANNO MULTIUSO in morbida pelle sintetica con trattamento agli ioni d'argento. Assorbente, resistenza e massima igiene sono le caratteristiche principali.  
**Consigli d'uso:** bagnato e ben strizzato, si utilizza per pulire ed asciugare perfettamente tutte le superfici più delicate senza lasciare aloni né pelucchi: specchi, vetri, acciaio e cromature. Non utilizzare con candeggina e sostanze alcaliche.

SYNTHETIC chamois multipurpose cloth with antimicrobial treatment silver ion. Great Absorption and extra durable. **Instruction for use:** use wet well squeezed for washing, dusting, drying all surfaces, even the most delicate like glass, mirror, steel, chrome included cars, without leaving any streaks and lints.



\*Contro la proliferazione di batteri nell'acqua.  
\*Against bacteria proliferation inside the cloth.

### CARATTERISTICHE - FEATURES

**Composizione:**  
25% Viscosa, 15% Microfibra,  
10% Cotone, 50% resine sintetiche

**Composition:**  
Viscose 25%, Microfibre 15%,  
Cotton 10%, Synthetic resin 50%

**Misure / Size:** cm. 40 x 45



Cartone/Carton  
8008990942296



Confezione/Pack Qty  
8008990255044

## SWIFT 40

Art. 3 2859 ● Art. 3 28591 ● Art. 3 28592 ● Art. 3 28593 ●



PANNO MULTIUSO in Tessuto Non Tessuto resinato. Buona polivalenza e resistenza.

**Consigli d'uso:** indicato per ogni tipo di superficie.

Coloured Nonwoven resin-coated multipurpose cloth. Good performance in terms of cleaning power and durability.

**Instructions for Use:** ideal for all surfaces.

### CARATTERISTICHE - FEATURES

**Composizione:**  
66% Viscosa - 26% resine sintetiche  
8% Poliestere

**Composition:**  
Viscose 66% - Synthetic resins 26%  
Polyester 8%

**Misure / Size:** cm. 35 x 40



Cartone/Carton  
8008990987396  
8008990987389  
8008990987372  
8008990987365



Confezione/Pack Qty  
800899028594  
8008990285911  
8008990285928  
8008990285935

## GLISS TOP 40

> NEW

Art. 3 28511



PANNO MULTIUSO in speciale Tessuto Non Tessuto impregnato di poliuretano. Forato per una migliore efficacia di utilizzo: scorre velocemente ed elimina rapidamente l'acqua. Non lascia aloni o pelucchi.

**Consigli d'uso:** particolarmente adatto per lavare e asciugare le superfici lucide, vetri, specchi, lavelli e piastrelle. Risciacquare bene al primo impiego e dopo ogni utilizzo.

MULTI USE nonwoven polyurethane impregnated viscose cloth. Perforated for better wringability, easier to wipe and glide. Lint free.

**Instructions for Use:** ideal for dusting, washing and wiping, when damp. Particularly indicated for glossy surfaces, glass, mirrors, wash-basins and tiles. Rinse after use.

### CARATTERISTICHE - FEATURES

**Composizione:**  
Cellulosa con poliuretano

**Composition:**  
Viscosa with Polyurethane

**Misure / Size:** cm. 40 x 35



Cartone/Carton  
8008990942258



Confezione/Pack Qty  
8008990285119

## QUICK 40

Art. 3 11910 ● Art. 3 11911 ● Art. 3 11913 ● Art. 3 11914 ●



PANNO MULTIUSO con microrilievi. Il reticolo di rilievi rende più efficace la rimozione dello sporco anche quello più grossolano. Grande assorbente.

**Consigli d'uso:** risciacquare abbondantemente al primo impiego e dopo ogni utilizzo.

MULTIPURPOSE CLOTH with micro pad pattern that ensures effective cleansing. Very absorbant.

**Instructions for Use:** rinse well after every use.

### CARATTERISTICHE - FEATURES

**Composizione:**  
40% Viscosa - 40% Poliestere  
20% Polipropilene

**Composition:**  
Viscose 40% - Polyester 40%  
Polypropylene 20%

**Misure / Size:** cm. 38 x 40



Cartone/Carton  
8008990983183  
8008990983138  
8008990983114  
8008990983121



Confezione/Pack Qty  
8008990119100  
8008990119117  
8008990119131  
8008990119148



## SPECTRO 40

Art. 3 2853 ● Art. 3 28531 ● Art. 3 28532 ● Art. 3 28533 ●



PANNO MULTIUSO in Tessuto Non Tessuto termofissato. Morbido e resistente. Ottimo rapporto qualità prezzo.  
**Consigli d'uso:** indicato per spolverare a secco e a umido. Risciacquare dopo l'uso.  
 MULTI USE nonwoven cloth. Thermbonded. Soft and resistant. Good value.  
**Instructions for Use:** ideal for dry/damp dusting. Rinse after use.

### CARATTERISTICHE - FEATURES

**Composizione:**  
80% Viscosa - 20% Polipropilene

**Composition:**  
Viscose 80% - Polypropylene 20%

**Misure / Size:** cm. 40 x 38



Cartone/Carton

8008990991348  
8008990991102  
8008990991096  
8008990991089



Confezione/Pack Qty

8008990028532  
8008990285317  
8008990285324  
8008990285331



## COTTON 60

Art. 3 287



PANNO PAVIMENTI tessile in cotone e poliestere. Eccezionale assorbenza e durata grazie alla speciale tecnica di produzione ad uncinetto, con i ricci singolarmente annodati. Notevole resistenza e durata anche dopo numerosi lavaggi.  
**Consigli d'uso:** adatto per ogni tipo di pavimento anche molto sporco. Risciacquare abbondantemente al primo impiego e dopo ogni utilizzo.

Floor cotton and polyester cloth. Exceptional absorbancy and durability. Ideal for most floors, including those heavily soiled.  
**Instructions for Use:** rinse well after each use.

### CARATTERISTICHE - FEATURES

**Composizione:**  
80% Cotone - 20% Altre fibre  
**Trama:** 100% Poliestere

**Composition:**  
Cotton 80% - Others 20%  
**Plot:** Polyester 100%

**Misure / Size:** cm. 55 x 50



Cartone/Carton

8008990991294



Confezione/Pack Qty

8008990002877

## PLANE

Art. 3 2861



PANNO SPUGNA umido in cellulosa. La natura idrofila della cellulosa permette di assorbire grandi quantità di liquidi.  
**Consigli d'uso:** adatto per la pulizia di banconi bar, sanitari, lavelli e stoviglie. Diversi colori per utilizzo differenziato negli ambienti di lavoro. Risciacquare abbondantemente al primo impiego e dopo ogni utilizzo.  
 Wet cellulose sponge cloth. Highly absorbent. Different colours available to avoid cross contamination.  
**Instructions for Use:** ideal for dishes, wash basins, toilets and working surfaces. Rinse well before first use and then after every use.

### CARATTERISTICHE - FEATURES

**Composizione:**  
Cellulosa - Cotone

**Composition:**  
Cellulose - Cotton

**Misure / Size:** cm. 20 x 18,4



Cartone/Carton

8008990991317



Confezione/Pack Qty

8008990028617

## COTTON SOFT 70

Art. 3 2871



PANNO PAVIMENTI tessile in cotone misto a viscosa. La speciale mistura di materiali rende questo panno particolarmente morbido e assorbente. Rinforzato sui bordi.  
**Consigli d'uso:** adatto per la pulizia di ogni tipo di di pavimento; usato asciutto è ideale per catturare la polvere. Risciacquare abbondantemente al primo impiego e dopo ogni utilizzo.

Floor textile cotton/viscose cloth. This special mix makes this cloth extremely soft and absorbant. Reinforced edges. Ideal for all floors and for dusting even when dry.  
**Instructions for Use:** rinse well after each use.

### CARATTERISTICHE - FEATURES

**Composizione:**  
55% Cotone/Viscosa - 45% Poliestere

**Composition:**  
Cotton/Viscose 55% - Polyester 45%

**Misure / Size:** cm. 50 x 65



Cartone/Carton

8008990991287



Confezione/Pack Qty

8008990028716



**GRID 50**

Art. 3 2893



**CARATTERISTICHE - FEATURES**

**Composizione:**  
80% Viscosa - 20% Poliestere

**Composition:**  
Viscose 80% - Polyester 20%

**Misure / Size:** cm. 56,5 x 40



Cartone/Carton



8008990991232



Confezione/Pack Qty



8008990028938

PANNO PAVIMENTI in Tessuto Non Tessuto resinato.  
Ottimo rapporto qualità-prezzo.  
**Consigli d'uso:** adatto per ogni tipo di superficie.  
Risciacquare abbondantemente al primo impiego e dopo ogni utilizzo.  
Floor resin coated nonwoven cloth. Ideal for all surfaces.  
**Instructions for Use:** rinse after use.





Arix ha conseguito la certificazione volontaria PEFC per i prodotti realizzati in cellulosa vegetale, riconoscimento rilasciato da un'associazione no-profit internazionale che garantisce:

- Materie prime ricavate da foreste gestite secondo stringenti requisiti di sostenibilità non solo ambientale ma anche sociale ed economica.
- La completa tracciabilità dei prodotti provenienti da foreste gestite secondo lo standard PEFC.

Il marchio PEFC sulle confezioni dei nostri prodotti in cellulosa permette all'utilizzatore di poter effettuare consapevolmente acquisti responsabili ed etici nei confronti dell'ambiente, della società e delle generazioni future.

*Arix has obtained for its products made with plant based cellulose the PEFC voluntary certification, issued by an international non-profit association, able to guarantee:*

- Raw materials obtained from forests managed according to stringent environmental, social and economic sustainability requirements.
- The complete traceability of products from forests managed according to the PEFC standard.

*The PEFC logo on our cellulose products packaging allows the users to do responsible and ethical purchase towards the environment and next generations.*



Arix S.p.A. offre prodotti certificati PEFC

PEFC

PEFC/18-31-1280

www.pefc.it



Arix S.p.A. offers PEFC certified products

PEFC

PEFC/18-31-1280

www.pefc.org

## SPUGNE E FIBRE SPONGES & SCOURERS



### VARIETÀ DI GAMMA

Le spugne e fibre di Arix Professional si caratterizzano per l'alta qualità dei materiali impiegati e la grande varietà di trattamenti a cui sono sottoposti per conferire loro il grado di abrasività desiderato, finanche resistenza antibatterica e minore assorbimento di grasso e unto.

### ALTA QUALITÀ

Arix garantisce in particolare il rispetto dei più alti standard qualitativi nella fase più rilevante del processo produttivo, il fissaggio delle cariche abrasive al supporto, a garanzia della massima durata di utilizzo del prodotto.

### WIDE RANGE

*Arix Professional sponges and fibers are characterized by top quality raw materials, treated to achieve different degrees of abrasiveness and even treated with an antibacterial process or with an oleophobic treatment.*

### HIGH QUALITY

*Arix in particular guarantees compliance with the highest quality standards in the most important phase of the production process, the addition of the abrasive elements to the base layer to achieve maximum product duration.*



## GREEN 80 XS

Art. 1 1210



Fibra abrasiva sintetica prodotta con materiali di alta qualità. Grazie alle resine fenoliche e alla selezione di minerali il prodotto è di grande efficacia e resistente anche dopo svariati cicli d'uso.  
**Consigli d'uso:** scegliere con attenzione il grado di abrasività richiesto. Risciacquare a fondo dopo l'uso.

High quality synthetic fibre treated with phenolic resins and selected minerals for high performance and durability, even after several uses.

**Instructions for Use:** pay attention when choosing the abrasive level. Rinse carefully after each use.

### CARATTERISTICHE - FEATURES

**Composizione:**  
PE-PA, resine fenoliche, abrasivi minerali

**Grado abrasività:** ELEVATO

**Composition:**  
PE-PA, phenolic resins, mineral abrasives

**Abrasive rating:** HIGH

**Misure / Size:** cm. 15 x 22,5 x 1



Cartone/Carton  
80089909911621



Confezione/Pack Qty  
8008990012104



## GRILL PAD

Art. 1 137



Tampone abrasivo ad elevato spessore, prodotto in fibra poliammidica di alta qualità con cariche abrasive elevate.  
**Consigli d'uso:** adatto per rimuovere lo sporco più tenace da griglie, fornelli e da tutte le superfici non delicate. Risciacquare a fondo dopo l'uso.

Extra thick abrasive pad made of high quality nylon fibre with aggressive abrasive ingredients  
**Instructions for Use:** ideal for cleaning tough non delicate crusted surfaces such as grills, cookers and BBQ's.

### CARATTERISTICHE - FEATURES

**Composizione:**  
Poliammide, resine acriliche e fenoliche, abrasivi minerali

**Grado abrasività:** MOLTO ELEVATO

**Composition:**  
Polyamide, ureic and phenolic resins, mineral abrasive

**Abrasive rating:** EXTREME

**Misure / Size:** cm. 15 x 10 x 1,3



Cartone/Carton  
80089909911577



Confezione/Pack Qty  
8008990001375

## GREEN 90

Art. 1 1214



Fibra abrasiva sintetica trattata con resina e cariche abrasive. Ottimo rapporto qualità/prezzo. Qualità professionale.  
**Consigli d'uso:** scegliere con attenzione il grado di abrasività richiesto. Risciacquare a fondo dopo l'uso.

Non woven abrasive fibre coated with resin and abrasive ingredients. Good quality/price ratio. Professional quality.

**Instructions for Use:** be careful when choosing the abrasive level. Rinse carefully after each use.

### CARATTERISTICHE - FEATURES

**Composizione:**  
Poliestere, resine ureiche, abrasivi minerali

**Grado abrasività:** MEDIO

**Composition:**  
Polyester, ureic resins, mineral abrasives

**Abrasive rating:** MEDIUM

**Misure / Size:** cm. 15 x 22,5 x 0,7



Cartone/Carton  
8008990991584



Confezione/Pack Qty  
8008990012142

## C - 80 PLUS

Art. 1 1561



Spugna abrasiva di qualità superiore con antibatterico, per inibire la proliferazione di funghi e batteri nella spugna. La fibra abrasiva è sottoposta a uno speciale trattamento oleofobico, che le impedisce di assorbire il grasso e l'unto rimossi, mantenendosi pulita ed efficace più a lungo.  
**Consigli d'uso:** adatta alla pulizia di superfici anche molto sporche. Non utilizzare per superfici delicate. Scegliere con attenzione il grado di abrasività richiesto. Risciacquare bene dopo l'uso con acqua calda.

High quality abrasive sponge with antibacterial treatment, to inhibit fungi and bacteria inside sponge and fibre. Thanks to the special no-grease treatment, fiber doesn't absorb dirt and grease removed, keeping longer effectiveness.  
**Instructions for Use:** suitable for very soiled surfaces cleaning. Do not use on delicate surfaces. Pay attention when choosing the abrasive level. Well rinse with warm water after each use.



\* Contro la formazione di batteri nella spugna  
\* Against the bacteria proliferation inside the sponge

### CARATTERISTICHE - FEATURES

**Composizione:**  
Spugna: Schiuma di poliestere espanso con antibatterico

**Fibra:** PE-PA, resine fenoliche, abrasivi minerali, additivo antibatterico e oleofobico

**Grado abrasività:** ELEVATO (Fibra)

**Composition:**  
**Sponge:** expanded polyester foam with antibacterial  
**Fibre:** PE-PA, phenolic resins, mineral abrasive, antimicrobial and oleophobic agent

**Abrasive rating:** HIGH (Fibre)

**Misure / Size:** cm. 14 x 9 x 3,5



Cartone/Carton  
8008990947284



Confezione/Pack Qty  
8008990015617



## CONVERT 80

Art. 1 156



Fibra abrasiva di qualità superiore accoppiata con spugna poliuretanicata trattata con antibatterico: inibisce la proliferazione di funghi e batteri nella spugna.  
**Consigli d'uso:** adatta alla pulizia di superfici anche molto sporche. Scegliere con attenzione il grado di abrasività richiesto. Risciacquare dopo l'uso con acqua calda.

High quality abrasive fiber sponge scourer with large pores and antibacterial treatment: inhibits the proliferation of fungi and bacteria in the sponge.

**Instructions for Use:** pay attention when choosing the abrasive level. Rinse after each use with hot water.



\* Contro la formazione di batteri nella spugna  
\* Against the bacteria proliferation inside the sponge

### CARATTERISTICHE - FEATURES

**Composizione:**

**Spugna:** Schiuma di poliestere espanso con antibatterico

**Fibra:** PE-PA, resine fenoliche, abrasivi minerali

**Grado abrasività:** ELEVATO (Fibra)

**Composition:**

**Sponge:** Expanded polyester foam with antimicrobial

**Fibre:** PE-PA, phenolic resins, mineral abrasives.

**Abrasive rating:** HIGH (Fibre)

**Misure / Size:** cm. 14 x 9 x 3,5



Cartone/Carton  
8008990991546



Confezione/Pack Qty  
8008990001566



## SHAPE 85

Art. 1 1564



Fibra di elevata qualità accoppiata con spugna sintetica poliuretanicata sagomata.

**Consigli d'uso:** scegliere con attenzione il grado di abrasività richiesto. Risciacquare dopo l'uso con acqua calda.

High quality fibre sponge scourer with easy grip.

**Instructions for Use:** rinse after each use with hot water.

### CARATTERISTICHE - FEATURES

**Composizione:**

**Spugna:** Schiuma di poliestere espanso

**Fibra:** Poliestere, resine ureiche, minerali abrasivi

**Grado abrasività:** MEDIO/ALTO (Fibra)

**Composition:**

**Sponge:** Expanded polyester foam

**Fibre:** Polyester, ureic resins, mineral abrasive

**Abrasive rating:** MEDIUM/HIGH (Fibre)

**Misure / Size:** cm. 15 x 7 x 4,5



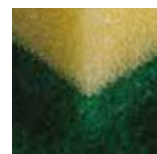
Cartone/Carton  
8008990991508



Confezione/Pack Qty  
8008990015648

## CONVERT 90

Art. 1 1562



Fibra accoppiata con spugna sintetica poliuretanicata. Ottimo rapporto qualità/prezzo.

**Consigli d'uso:** scegliere con attenzione il grado di abrasività richiesto.

Abrasive fibre sponge scourer, good quality/price ratio.

**Instructions for Use:** pay attention when choosing the abrasive level. Ideal for all non delicate surfaces.

### CARATTERISTICHE - FEATURES

**Composizione:**

**Spugna:** Schiuma di poliestere espanso

**Fibra:** Poliestere

**Grado abrasività:** MEDIO (Fibra)

**Composition:**

**Sponge:** Expanded polyester foam

**Fibre:** Polyester

**Abrasive rating:** MEDIUM (Fibre)

**Misure / Size:** cm. 13 x 9 x 2,4



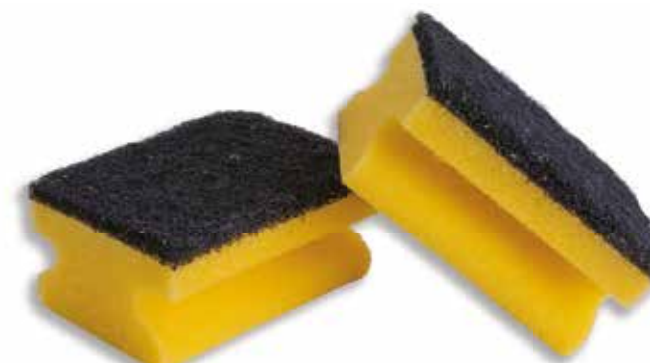
Cartone/Carton  
8008990991522



Confezione/Pack Qty  
8008990015624

## SHAPE 40

Art. 1 1566



Fibra di qualità superiore accoppiata con spugna sintetica poliuretanicata. Sagomata per una migliore impugnatura e utilizzo del prodotto.

**Consigli d'uso:** scegliere con attenzione il grado di abrasività richiesto. Risciacquare dopo l'uso con acqua calda.

High quality fibre shaped sponge scourer. Easy Grip for easier handling and use.

**Instructions for Use:** rinse after each use with hot water.

### CARATTERISTICHE - FEATURES

**Composizione:**

**Spugna:** Schiuma di poliestere espanso

**Fibra:** Poliestere, resina fenolica, minerali abrasivi

**Grado abrasività:** ELEVATO (Fibra)

**Composition:**

**Sponge:** Expanded polyester foam

**Fibre:** Polyester, phenolic resins, mineral abrasive

**Abrasive rating:** HIGH (Fibre)

**Misure / Size:** cm. 9 x 6,8 x 4,5



Cartone/Carton  
8008990954992



Confezione/Pack Qty  
8008990115669





**CELL 80 PLUS**

> NEW

Art. 1 1575



Fibra abrasiva di qualità superiore con trattamento antibatterico accoppiata con spugna in pura cellulosa. La cellulosa conferisce grande assorbenza e non trattiene grassi né residui.

**Consigli d'uso:** scegliere con attenzione il grado di abrasività richiesto. Risciacquare abbondantemente al primo impiego e dopo ogni utilizzo.

Cellulose sponge with high quality abrasive fibre with antimicrobial agent. Highly absorbent and releases the dirt effectively.

**Instructions for Use:** rinse abundantly before the first use and after each use.

\* Contro la formazione di batteri nella spugna  
\* Against the bacteria proliferation inside the sponge

CARATTERISTICHE - FEATURES

**Composizione:**  
**Spugna:** Cellulosa  
**Fibra:** Poliestere, resine fenoliche, minerali abrasivi, additivo anti batterico

**Grado abrasività:** ELEVATO

**Composition:**  
**Sponge:** Cellulose  
**Fibre:** Polyester, phenolic resins, mineral abrasives, antimicrobial agent

**Abrasive rating:** HIGH

**Misure / Size:** cm. 12,6 x 9 x 2,4



Cartone/Carton  
8008990942166



Confezione/Pack Qty  
8008990015754



**ECO CELL**

> NEW

Art. 1 1595



Fibra abrasiva riciclata accoppiata a cellulosa vegetale. Grande assorbenza della cellulosa, elevata capacità pulente delle fibre riciclate ecosostenibili.

**Consigli d'uso:** scegliere con attenzione il grado di abrasività richiesto. Risciacquare abbondantemente al primo impiego e dopo ogni utilizzo.

Recycled fibre with cellulose sponge. Absorption and efficiency guaranteed by top quality sustainable material.

**Instructions for use:** rinse abundantly before the first use and after each use.

CARATTERISTICHE - FEATURES

**Composizione:**  
**Spugna:** Cellulosa  
**Fibra:** 100% Poliestere rigenerato, resina fenolica, minerali abrasivi riciclati e naturali

**Grado abrasività:** MEDIO

**Composition:**  
**Sponge:** Cellulose  
**Fibre:** 100% recycled Polyester, phenolic resin, recycled and natural mineral abrasive

**Abrasive rating:** MEDIUM

**Misure / Size:** cm. 12,6 x 9 x 2,4



Cartone/Carton  
8008990942159



Confezione/Pack Qty  
8008990015952

**SHAPE 50**

Art. 1 15651 ● Art. 1 15652 ● Art. 1 15653 ● Art. 1 15654 ●



Fibra antigraffio accoppiata con spugna sagomata sintetica di vari colori per utilizzo codice colore.

**Consigli d'uso:** adatta alla pulizia di tutte le superfici delicate come lavelli, servizi e piastrelle. Scegliere con attenzione il grado di abrasività richiesto. Risciacquare dopo l'uso con acqua calda.

Non-scratch fibre sponge scourers with easy grip.

Colour coded. Ideal for every delicate surface (wash basin, toilet, tiles).

**Instructions for Use:** rinse after each use with hot water.

CARATTERISTICHE - FEATURES

**Composizione:**  
**Spugna:** Schiuma di poliestere espanso  
**Fibra:** Poliestere, resine ureiche

**Grado abrasività:** BASSO (Non graffia)

**Composition:**  
**Sponge:** Expanded polyester foam  
**Fibre:** Polyester, ureic resins

**Abrasive rating:** LOW (No scratch)

**Misure / Size:** cm. 15 x 7 x 4,5



Cartone/Carton  
8008990990518  
8008990990235  
8008990990228  
8008990990051



Confezione/Pack Qty  
8008990156518  
8008990156525  
8008990156532  
8008990156549





## ABRASIVI STEEL SCOURERS



### AMPIA GAMMA

Negli abrasivi Arix propone **un'ampia offerta di prodotti metallici** potendo avvalersi di una base produttiva in Cina, grazie alla quale è garantito anche il controllo diretto delle materie prime.

### SETTORE RISTORAZIONE

Per venire incontro a **ogni esigenza del settore ristorazione**, Arix ha inoltre sviluppato soluzioni in **materiale inossidabile** (spugne Metal-X) che aggiungono all'efficacia delle spugne zincate un ulteriore plus, irrinunciabile per i migliori professionisti.

### WIDE RANGE

*Arrix offers a wide range of metal wire scourers thanks to the subsidiary located in China, that assures a direct control of raw materials and production.*

### CATERING SECTOR

*In order to meet all the hygienic rules and needs of the catering sector, Arrix has developed solutions using stainless steel (Metal-X sponges) as well as galvanized wire, both effective in removing caked on dirt.*



**INOX 30**

**INOX 60**

Art. 1 552 - 30gr

Art. 1 55210 - 60gr



Spirale in filo d'acciaio inox. Pur avendo un grado di abrasività non graffia le superfici grazie al filo arrotondato. Non trattiene grassi e residui. Non arrugginisce.

**Consigli d'uso:** utilizzare a umido.

Risciacquare abbondantemente le stoviglie dopo l'uso.

Stainless Steel spiral scourer for easy scouring.

Thanks to its rounded wire it doesn't scratch. Rustfree. Does not trap grease or dirt.

**Instructions for Use:** use wet. Rinse dishware well after each use.

**CARATTERISTICHE - FEATURES**

**Composizione:**

Acciaio inox

**Grado abrasività:** MEDIO

**Composition:**

A. I. S. I.

**Abrasive rating:** MEDIUM

**Grammatura / Weight:** 30 gr. (Inox 30)

**Grammatura / Weight:** 60 gr. (Inox 60)

Inox 30 Art. 552 - 30 gr.



Cartone/Carton

8008990991461

10

Confezione/Pack Qty

8008990005526

Inox 60 Art. 55210 - 60 gr.



Cartone/Carton

8008990985101

4

Confezione/Pack Qty

8008990552105

**INOX METAL X30**

Art. 1 5526



Spugna in filo d'acciaio INOX. La rete a maglie larghe permette alla spugna di drenare anche lo sporco più grossolano. Non arrugginisce e non trattiene grassi e residui.

**Consigli d'uso:** particolarmente adatta in cucina per la pulitura di pentole e tegami in alluminio. Risciacquare abbondantemente le stoviglie dopo l'uso.

Stainless steel knitted scourer for tough scouring. The wide meshed net allows the thick dirt to rinse through the sponge. Doesn't retain grease and residues.

**Instructions for Use:** ideal for cleaning pots and pans, cookers, grills and aluminium pots and pans. Rinse dishware well after each use.

**CARATTERISTICHE - FEATURES**

**Composizione:**

Acciaio inox

**Grado abrasività:** ELEVATO

**Composition:**

A. I. S. I.

**Abrasive rating:** HIGH

**Grammatura / Weight:** 30 gr.



Cartone/Carton

8008990978936



Confezione/Pack Qty

8008990055262

**INOX METAL X60**

Art. 1 5527



Spugna in filo d'acciaio INOX. La rete a maglie larghe permette alla spugna di drenare anche lo sporco più grossolano. Non arrugginisce e non trattiene grassi e residui. **Consigli d'uso:** particolarmente adatta in cucina per la pulitura di pentole e tegami in alluminio. Risciacquare abbondantemente le stoviglie dopo l'uso.

Stainless steel knitted scourer for tough scouring. The wide meshed net allows the thick dirt to rinse through the sponge. Doesn't retain grease and residues.

**Instructions for Use:** ideal for cleaning pots and pans, cookers, grills and aluminium pots and pans. Rinse dishware well after each use.

**CARATTERISTICHE - FEATURES**

**Composizione:**

Acciaio inox

**Grado abrasività:** ELEVATO

**Composition:**

A. I. S. I.

**Abrasive rating:** HIGH

**Grammatura / Weight:** 60 gr.



Cartone/Carton

8008990978929



Confezione/Pack Qty

8008990055279

**METAL 30**

Art. 1 5522



Spugna in filo d'acciaio zincato (galvanizzato). La rete a maglie larghe permette alla spugna di drenare anche lo sporco più grossolano. Non trattiene grassi e residui.

**Consigli d'uso:** particolarmente adatta in cucina per la pulitura di pentole e tegami in alluminio. Risciacquare abbondantemente le stoviglie dopo l'uso.

Zinc coated steel knitted scourer for tough scouring.

The wide meshed net allows the thick dirt to rinse through the sponge.

**Instructions for Use:** ideal for cleaning dishes, cookers, grills and aluminium pots and pans. Pay attention when choosing the abrasive level.

Rinse dishware well after each use.

**CARATTERISTICHE - FEATURES**

**Composizione:**

Acciaio

**Grado abrasività:** ELEVATO

**Composition:**

Stainless steel

**Abrasive rating:** HIGH

**Grammatura / Weight:** 30 gr.



Cartone/Carton

8008990991447



Confezione/Pack Qty

8008990055224



**METAL 80**

Art. 1 5523



Spugna in filo d'acciaio zincato (galvanizzato). La rete a maglie larghe permette alla spugna di drenare anche lo sporco più grossolano. Non trattiene grassi e residui.  
**Consigli d'uso:** particolarmente adatta in cucina per la pulitura di pentole e tegami in alluminio. Risciacquare abbondantemente le stoviglie dopo l'uso.

Zinc coated steel knitted scourer for tough scouring.  
 The wide meshed net allows the thick dirt to rinse through the sponge.  
**Instructions for Use:** ideal for cleaning dishes, cookers, grills and aluminium pots and pans. Pay attention when choosing the abrasive level.  
 Rinse dishware well after each use.

**CARATTERISTICHE - FEATURES**

**Composizione:**  
Acciaio

**Grado abrasività:** ELEVATO

**Composition:**  
Stainless steel

**Abrasive rating:** HIGH

**Grammatura / Weight:** 80 gr.



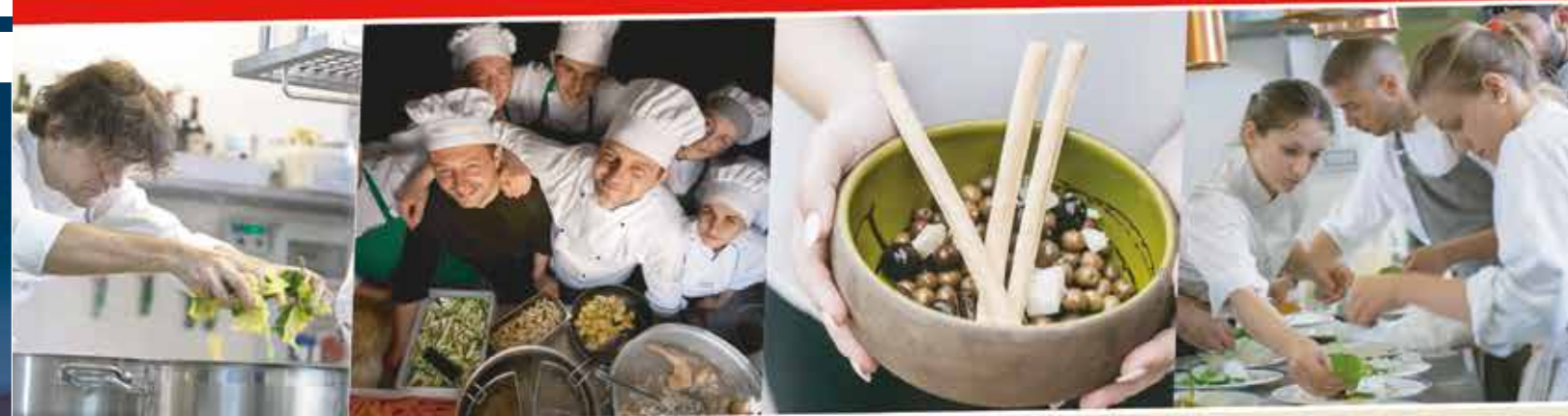
Cartone/Carton  
8008990991430



Confezione/Pack Qty  
8008990055231



Slow Food®  
Alleanza dei Cuochi



**PROFESSIONAL  
GEAR  
OPTIMIZATION**

Arix sostiene Slow Food in uno dei suoi progetti più importanti, l'Alleanza dei Cuochi. Condividiamo gli stessi valori e l'impegno per lo sviluppo sostenibile in ambiti diversi:

- Arix realizzando prodotti con materiali riciclati e riciclabili
- l'Alleanza dei Cuochi mediante le buone pratiche che salvaguardano la biodiversità e favoriscono i prodotti del territorio

scopri di più  
[www.arix.it](http://www.arix.it)  
[www.fondazione Slow Food.it](http://www.fondazione Slow Food.it)

# CLEANING THE WORLD

QUALITY > INNOVATION > KNOW-HOW > SERVICE



**ARIX S.p.A.**  
**DIVISIONE PROFESSIONAL**  
V.le Europa, 23 - 46019 Viadana (MN) Italy  
Tel. +39 0375 832.111  
Fax +39 0375 780304  
www.arix.it  
E-mail: info@arix.it

**ARIX Polska Sp. z o.o.**  
ul. Przemysłowa 8, 97-410 Kleszczów, Polska.  
Tel. +48 44 7313441  
www.arix.pl  
E-mail: arix@arix.pl

**ARIX Europe Ltd**  
Milfield Enterprise Park, Milfield Wooler NE71 6TF UK.  
Tel +44 1668 216131  
www.arixeuropa.com  
E-mail: info@arixeuropa.com



L'Azienda si riserva in qualunque momento di apporre variazioni in dettagli e misure degli articoli di questo catalogo senza alcun preavviso.  
The Company reserves the right to change details and size of the published products without prior notice.